



GMINA I MIASTO STAWISZYN

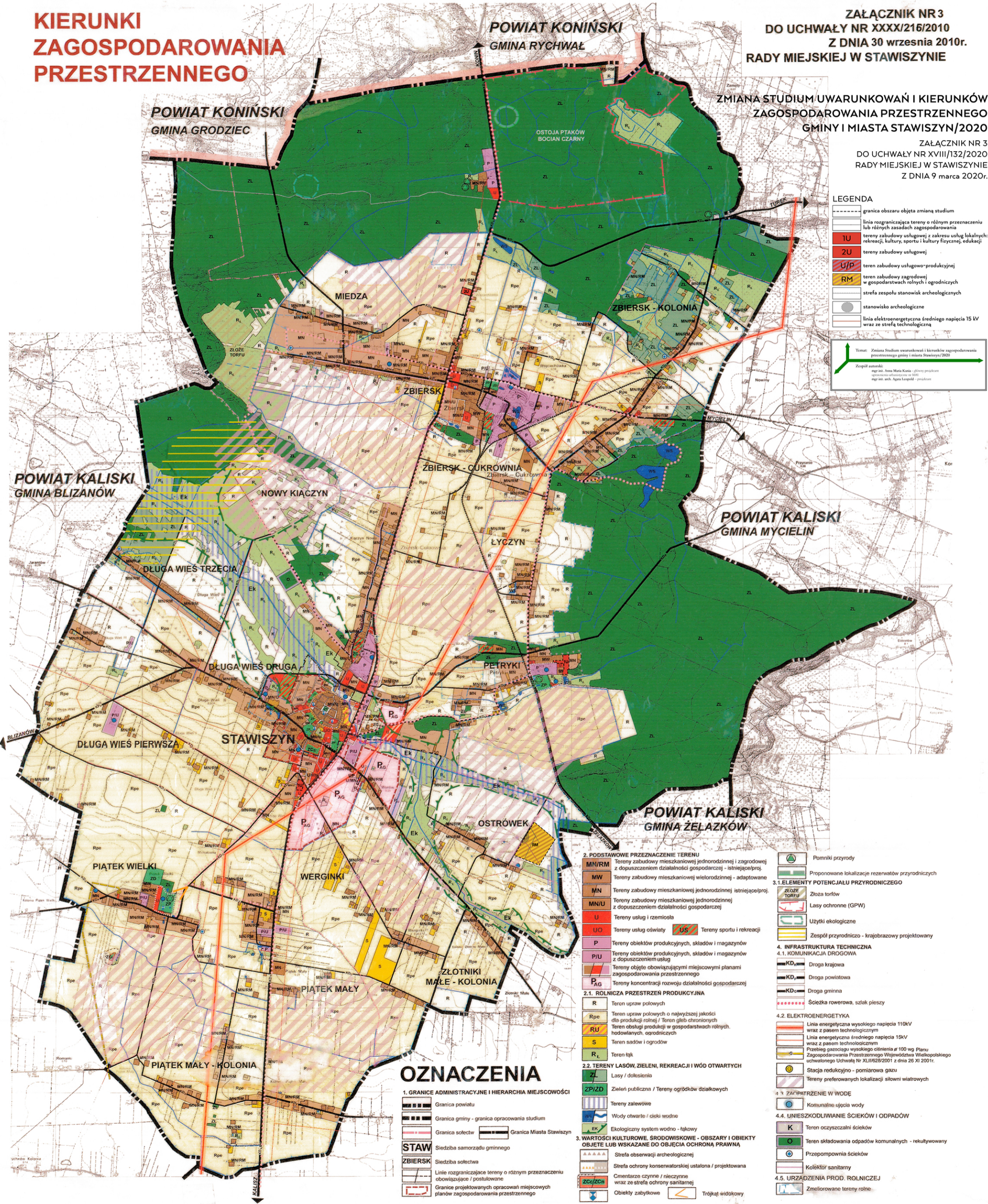
ZMIANA STUDIUM UWARUNKOWAŃ I KIERUNKÓW ZAGOSPODAROWANIA PRZESTRZENNEGO SKALA 1:20 000

KIERUNKI ZAGOSPODAROWANIA PRZESTRZENNEGO

ZAŁĄCZNIK NR 3
DO UCHWAŁY NR XXXX/216/2010
Z DNIA 30 wrzesnia 2010r.
RADY MIEJSKIEJ W STAWISZYNIE

ZMIANA STUDIUM UWARUNKOWAŃ I KIERUNKÓW ZAGOSPODAROWANIA PRZESTRZENNEGO GMINY I MIASTA STAWISZYN/2020

ZAŁĄCZNIK NR 3
DO UCHWAŁY NR XVIII/132/2020
RADY MIEJSKIEJ W STAWISZYNIE
Z DNIA 9 marca 2020r.



LEGENDA

- granica obszaru objęta zmianą studium
- linia rozgraniczająca tereny o różnym przeznaczeniu lub różnych zasadach zagospodarowania
- TU tereny zabudowy usługowej z zakresu usług lokalnych: rekreacji, kultury, sportu i kultury fizycznej, edukacji
- ZU tereny zabudowy usługowej
- U/P teren zabudowy usługowo-produkcyjnej
- RM teren zabudowy zagrodowej w gospodarstwach rolnych i ogrodniczych
- strefa zespołu stanowisk archeologicznych
- stanowisko archeologiczne
- linia elektroenergetyczna średniego napięcia 15 kV wraz ze strefą technologiczną

Temat: Zmiana Studium uwarunkowań i kierunków zagospodarowania przestrzennego gminy i miasta Stawiszyn/2020

Zespół autorów:
mgr inż. Anna Maria Kania - główny projektant
mgr inż. Andrzej Kozłowski - projektant

OZNACZENIA

- GRANICE ADMINISTRACYJNE I HIERARCHIA MIEJSCOWOŚCI**
 - Granica powiatu
 - Granica gminy - granica opracowania studium
 - Granica sołectw
 - Granica Miasta Stawiszyn
 - STAW Siedziba samorządu gminnego
 - ZBIERSK Siedziba sołectwa
 - Linie rozgraniczające tereny o różnym przeznaczeniu obowiązujące / postulowane
 - Granice projektowanych opracowań miejscowych planów zagospodarowania przestrzennego
- 2. PODSTAWOWE PRZEZNACZENIE TERENU**
 - MN/RM Tereny zabudowy mieszkaniowej jednorodzinnej i zagrodowej z dopuszczeniem działalności gospodarczej - istniejącej/proj.
 - MW Tereny zabudowy mieszkaniowej wielorodzinnej - adaptowane
 - MN Tereny zabudowy mieszkaniowej jednorodzinnej istniejącej/proj.
 - MN/U Tereny zabudowy mieszkaniowej jednorodzinnej z dopuszczeniem działalności gospodarczej
 - U Tereny usług i rzemiosła
 - UO Tereny usług oświaty
 - U/S Tereny sportu i rekreacji
 - P Tereny obiektów produkcyjnych, składów i magazynów
 - P/U Tereny obiektów produkcyjnych, składów i magazynów z dopuszczeniem usług
 - P/AG Tereny objęte obowiązującymi miejscowymi planami zagospodarowania przestrzennego
 - P/AG Tereny koncentracji rozwoju działalności gospodarczej
- 2.1. ROLNICZA PRZESTRZEŃ PRODUKCYJNA**
 - R Teren upraw polowych
 - Rpe Teren upraw polowych o najwyższej jakości dla produkcji rolnej / Teren gleb chronionych
 - RU Teren obsługi produkcji w gospodarstwach rolnych, hodowlanych, ogrodniczych
 - S Teren sadów i ogrodów
 - R_z Teren łąk
- 2.2. TERENY LASÓW, ZIELENI, REKREACJI I WÓD OTWARTYCH**
 - ZL Lasy / dolesienia
 - ZP/ZD Zielień publiczna / Tereny ogródków działkowych
 - Tereny zalewowe
 - Wody otwarte / cieki wodne
 - Ekologiczny system wodno - łąkowy
- 3. WARTOŚCI KULTUROWE, ŚRODOWISKOWE - OBSZARY I OBIEKTY OBJĘTE LUB WSKAZANE DO OBJĘCIA OCHRONĄ PRAWNĄ**
 - Strefa obserwacji archeologicznej
 - Strefa ochrony konserwatorskiej ustalona / projektowana
 - Cmentarze czynne / nieczynne wraz ze strefą ochrony sanitarnej
 - Obiekty zabytkowe
 - Trójkąt widokowy
- 3.1. ELEMENTY POTENCJAŁU PRZYRODNICZEGO**
 - Pomniki przyrody
 - Proponowane lokalizacje rezerwatów przyrodniczych
 - ZŁOŻE TORFÓW Złóża torfów
 - Lasy ochronne (GPW)
 - Użytki ekologiczne
 - Zespół przyrodniczo - krajobrazowy projektowany
- 4. INFRASTRUKTURA TECHNICZNA**
 - 4.1. KOMUNIKACJA DROGOWA**
 - KD, --- Droga krajowa
 - KD, --- Droga powiatowa
 - KD, --- Droga gminna
 - Sześćka rowerowa, szlak pieszy
 - 4.2. ELEKTROENERGETYKA**
 - Linia energetyczna wysokiego napięcia 110kV wraz z pasem technologicznym
 - Linia energetyczna średniego napięcia 15kV wraz z pasem technologicznym
 - Przewód gazociągowy wysokiego ciśnienia ø 100 wg Planu Zagospodarowania Przestrzennego Województwa Wielkopolskiego uchwalonego Uchwałą Nr XLII/628/2001 z dnia 26 XI 2001r.
 - Stacja redukcyjno - pomiarowa gazu
 - Tereny preferowanych lokalizacji silowni wiatrowych
 - 4.3. ZAOPATWIENIE W WODĘ**
 - Komunalne ujęcia wody
 - 4.4. UNIESZKODLIWIENIE ŚCIEKÓW I ODPADÓW**
 - K Teren oczyszczalni ścieków
 - Teren składowania odpadów komunalnych - rekultywowany
 - Przepompownia ścieków
 - Kolektor sanitarny
 - 4.5. URZĄDZENIA PROD. ROLNICZEJ**
 - Zmeliorowane tereny rolne